

## 45. Frühlings-Almlied.

Volkslied aus Bamberg\* im Pustertthale Tirol.  
Satz von Dr. J. Pommer.

(M. M. ♩ = 132.)

Sopr.  
Alt.

1. Nimmt da schö=ne Fruah=ling bald, ju=  
2. Wann sie d'Küahlan g'molch'n hat, setz

Tenor.  
Baß.

B. Nimmt da  
Wann sie

1. che, ju = che! mit Schwälb'n. Senndrin setz' di  
2. sie die Milch glei au<sup>2</sup>. Lät sie steahn a

Setz' di  
Lät's a

Aufgeschrieben von Dr. J. Pommer 1890, nach der mündlichen Überlieferung des Bannperger Bauern Ingeniun Pedretschner.

\* Alte Schreibweise: Bannperg. Bannperg ist ein weitfernes Gebirgsdorf im Pustertthale bei Lienz, und liegt beiläufig 1280 m über die Meere.

Die ä klingen in tiroler Mundart besonders dumpf, fast wie helles o, besonders vor r.

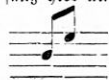
<sup>1</sup> = weißt du. <sup>2</sup> = auf. <sup>3</sup> = daraus. <sup>4</sup> = sonst. <sup>5</sup> = wann du.

1. hin, wascht<sup>1</sup> wohl, und fähr' schön stad auf d' Alm.  
2. pãar drei Stund und kocht a Rahmmuaß drau<sup>2</sup>.

1. Dã brüllt da Stier und a die Kuah und  
2. Dãß müaß mar in der Stil = le hãb'n, funicht<sup>4</sup>

1. fãhrt schön stad der Al-man zua. Grüaß di  
2. möcht' uns glei der Kiih-bua g'wãhrn, wann uns

\*\* Pedretschker sang hier und im Zoder:



1. Gott, grüaß di Gott, wannscht<sup>9</sup> kimmst mei Bua, i  
2. that, wann uns that der Kiih-bua g'wãhrn, möcht ers

B. Gott, wannst  
that der

1. setz' mi hin da = zua. } Hãdl  
2. hãlt dem Bau = er = jag'n. }

ã = i ri = di = ri = a hãdl    ã = i ri = di = ri hãdl

ã-i ri-di-ri-a hãdl      \* \*      ã-i ri-di-ri

1. Grüaß di Gott, wãnnst kimmst mei Bua, i  
2. Wãnn uns that der Kiih-bua g'wãhrn, möcht ers

B. Wãnnst                      du  
    that's                      der

1. setz mi hin da = zua.  
2. hält dem Bau = er jäg'n.

Anm. Es dürfte sich empfehlen, das Lied vor dem Fodler zu schließen und das Folgende wegzulassen.

Entnommen: Pommer, Dr. Josef: Flugschriften Deutschen Volksgesang-Vereine in Wien, 4. Auflage: 24 Deutsche Volkslieder für gemischten Chor, Wien 1896